

kop 900

Ersatzteilliste

D

Spare parts list

GB

Liste de pièces de rechange

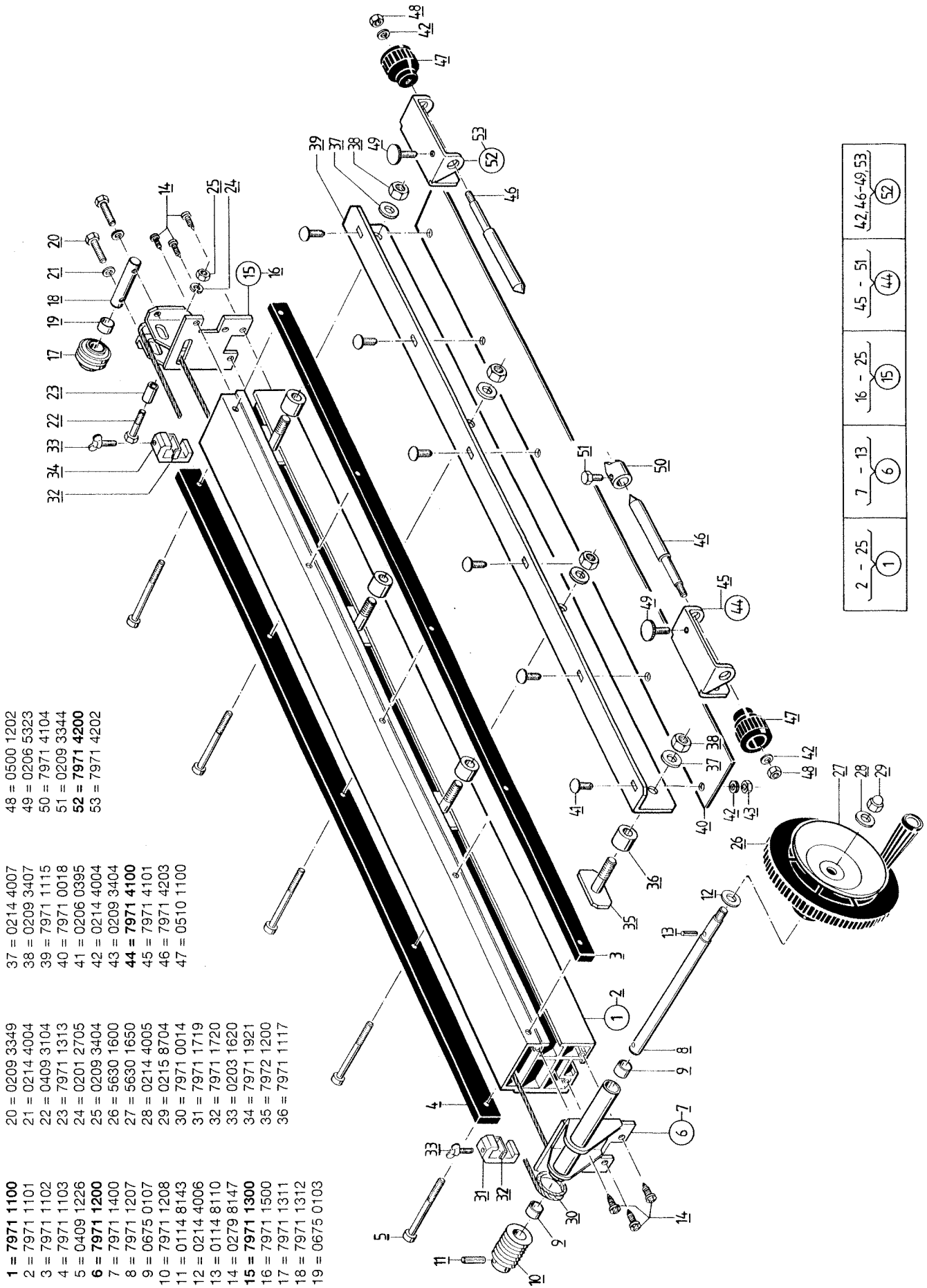
F

Listino pezzi di ricambio

I

Onderdelenlijst

NL



- 48 = 0500 1202
- 49 = 0206 5323
- 50 = 7971 4104
- 51 = 0209 3344
- 52 = 7971 4200**
- 53 = 7971 4202

- 37 = 0214 4007
- 38 = 0209 3407
- 39 = 7971 1115
- 40 = 7971 0018
- 41 = 0206 0395
- 42 = 0214 4004
- 43 = 0209 3404
- 44 = 7971 4100**
- 45 = 7971 4101
- 46 = 7971 4203
- 47 = 0510 1100

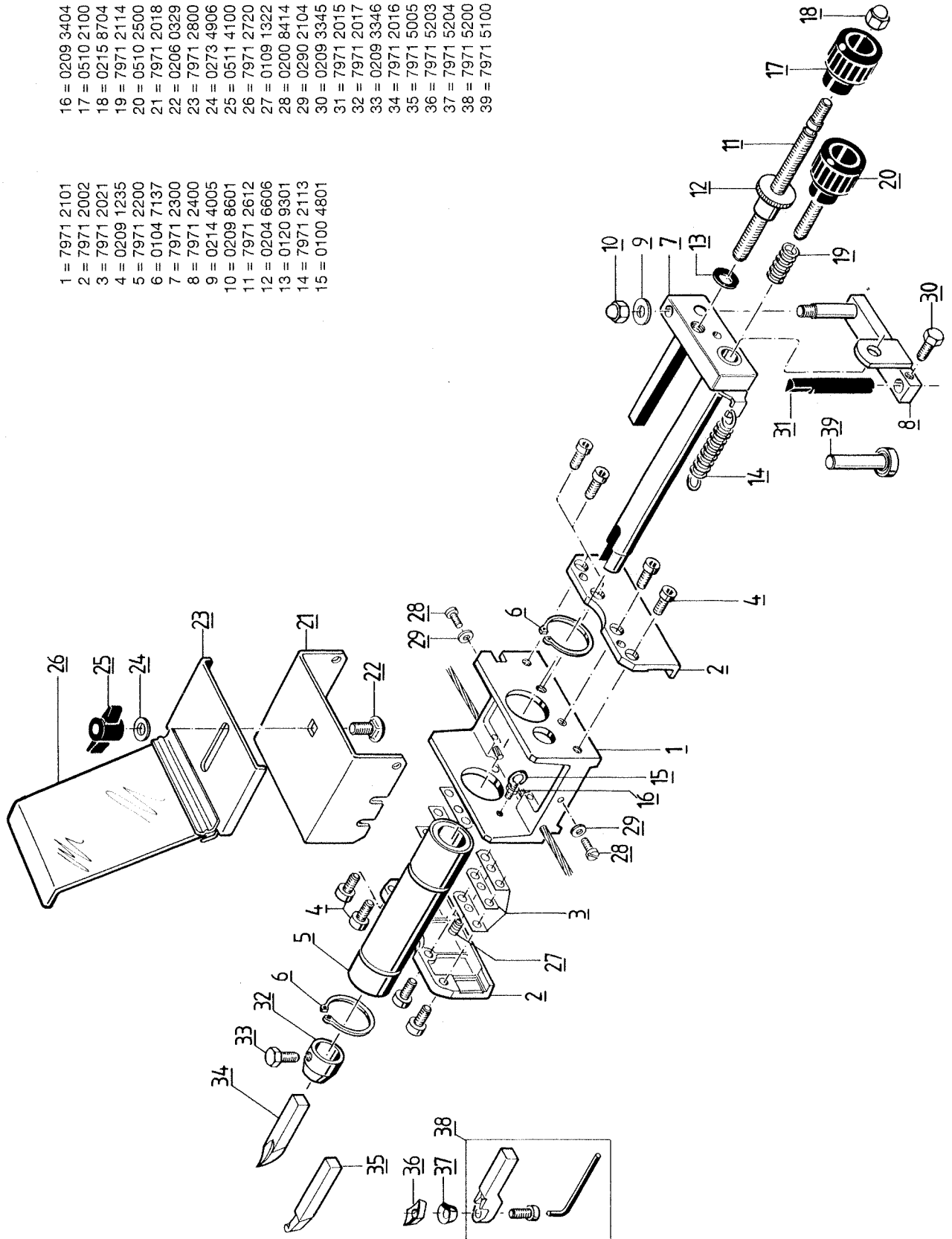
- 20 = 0209 3349
- 21 = 0214 4004
- 22 = 0409 3104
- 23 = 7971 1313
- 24 = 0201 2705
- 25 = 0209 3404
- 26 = 5630 1600
- 27 = 5630 1650
- 28 = 0214 4005
- 29 = 0215 8704
- 30 = 7971 0014
- 31 = 7971 1719
- 32 = 7971 1720
- 33 = 0203 1620
- 34 = 7971 1921
- 35 = 7972 1200
- 36 = 7971 1117

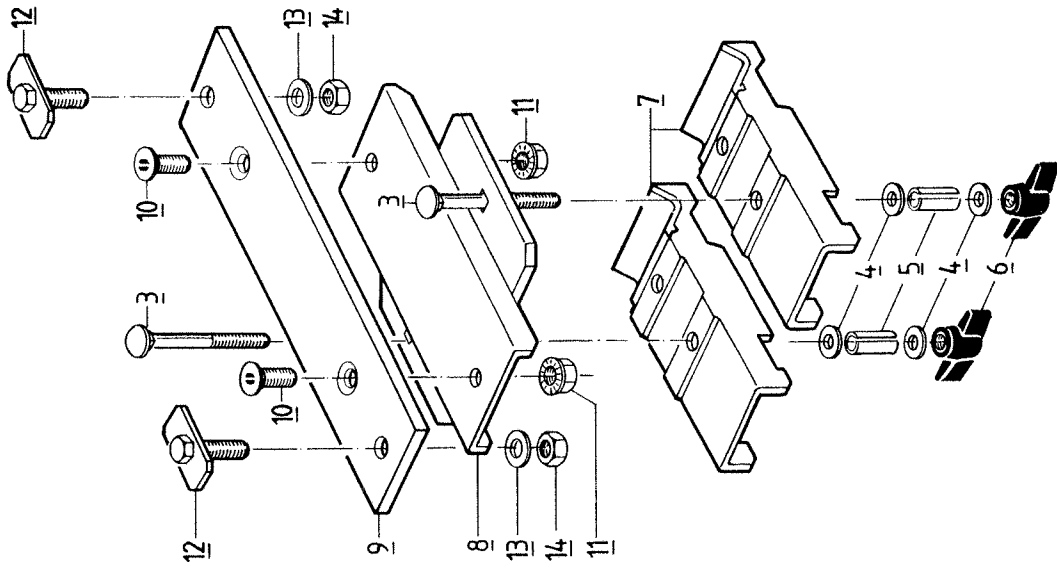
- 1 = 7971 1100**
- 2 = 7971 1101
- 3 = 7971 1102
- 4 = 7971 1103
- 5 = 0409 1226
- 6 = 7971 1200**
- 7 = 7971 1400
- 8 = 7971 1207
- 9 = 0675 0107
- 10 = 7971 1208
- 11 = 0114 8143
- 12 = 0214 4006
- 13 = 0114 8110
- 14 = 0279 8147
- 15 = 7971 1300**
- 16 = 7971 1500
- 17 = 7971 1311
- 18 = 7971 1312
- 19 = 0675 0103

2 - 25	7 - 13	16 - 25	45 - 51	42, 46-49, 53
(1)	(6)	(15)	(44)	(52)

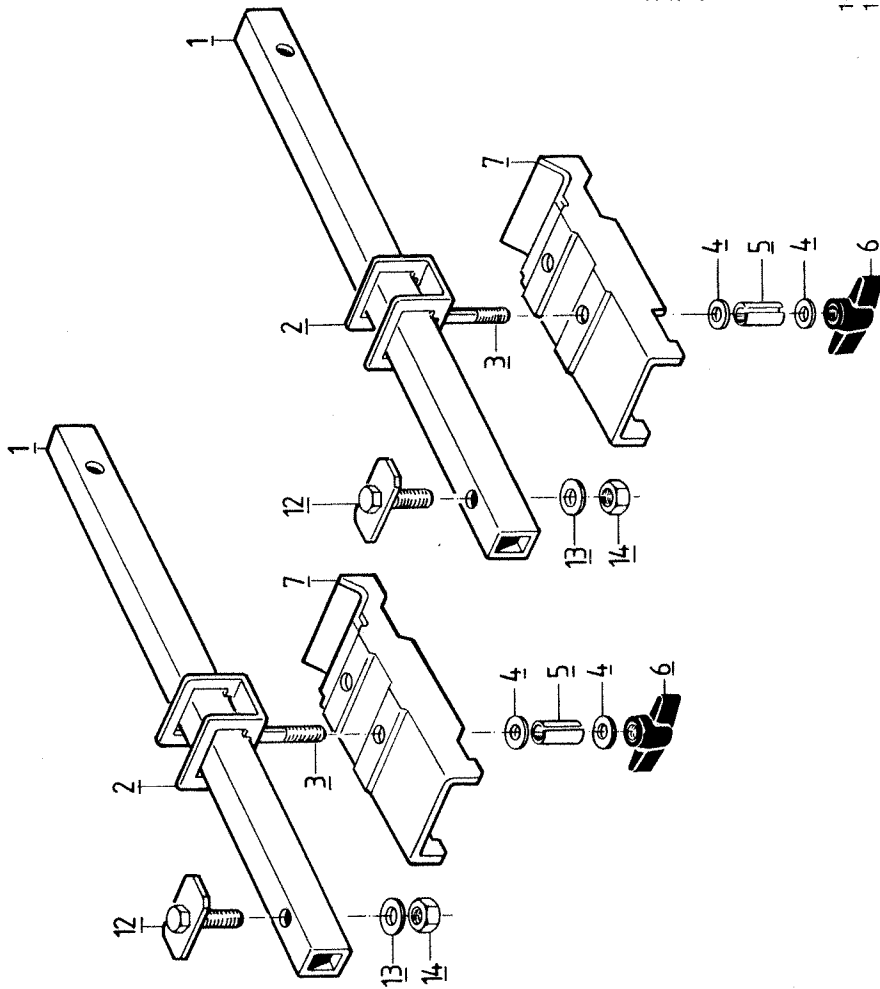
- 16 = 0209 3404
- 17 = 0510 2100
- 18 = 0215 8704
- 19 = 7971 2114
- 20 = 0510 2500
- 21 = 7971 2018
- 22 = 0206 0329
- 23 = 7971 2800
- 24 = 0273 4906
- 25 = 0511 4100
- 26 = 7971 2720
- 27 = 0109 1322
- 28 = 0200 8414
- 29 = 0290 2104
- 30 = 0209 3345
- 31 = 7971 2015
- 32 = 7971 2017
- 33 = 0209 3346
- 34 = 7971 2016
- 35 = 7971 5005
- 36 = 7971 5203
- 37 = 7971 5204
- 38 = 7971 5200
- 39 = 7971 5100

- 1 = 7971 2101
- 2 = 7971 2002
- 3 = 7971 2021
- 4 = 0209 1235
- 5 = 7971 2200
- 6 = 0104 7137
- 7 = 7971 2300
- 8 = 7971 2400
- 9 = 0214 4005
- 10 = 0209 8601
- 11 = 7971 2612
- 12 = 0204 6606
- 13 = 0120 9301
- 14 = 7971 2113
- 15 = 0100 4801





- 1 = 7603 1602
- 2 = 7600 4302
- 3 = 0206 0343
- 4 = 0214 4005
- 5 = 0173 4698
- 6 = 0500 6502
- 7 = 7603 0166
- 8 = 7603 1603
- 9 = 7603 1605
- 10 = 0279 9141
- 11 = 0500 7105
- 12 = 7972 1200
- 13 = 0290 2110
- 14 = 0209 3407



Absaugvorrichtung Zubehör zu Kopiereinrichtung 900

Art. Nr. 7500 5000

D

Abb. „A“

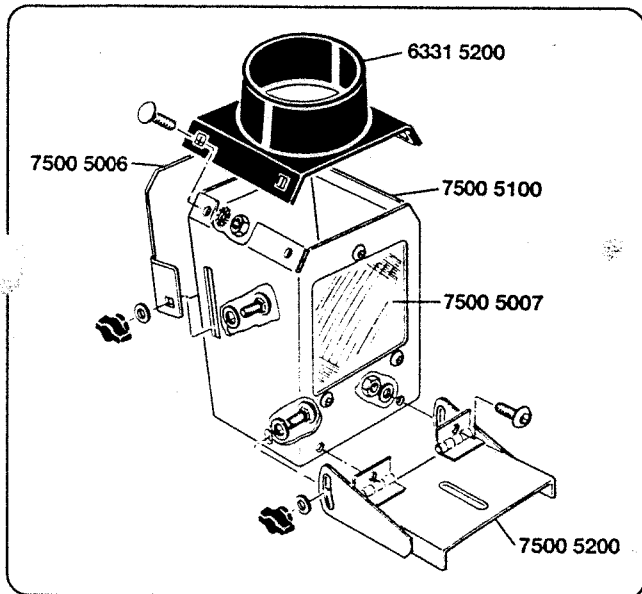
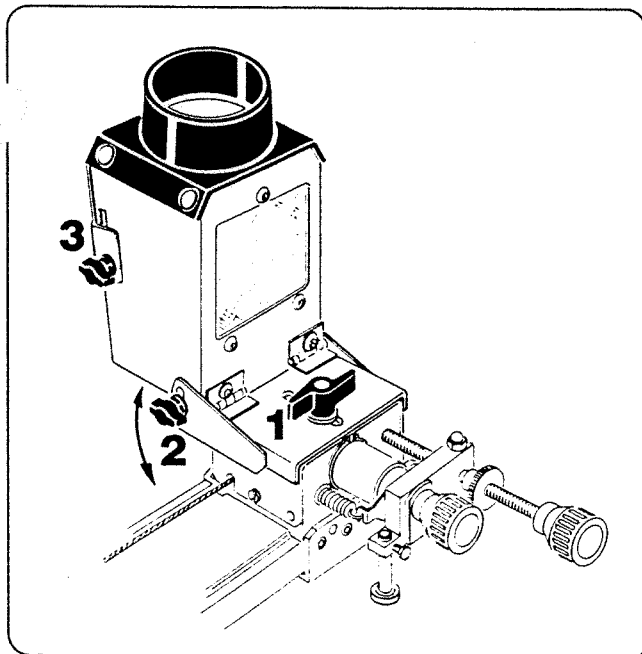


Abb. „B“



Hersteller:

Josef Scheppach, Maschinenfabrik GmbH & Co.
D-89335 Ichenhausen/BRD

Die Absaugvorrichtung kommt in Verbindung mit der **scheppach** Absauganlage HA 2600 oder HA 3200 zum Einsatz.

Komplettierung

Abb. „A“

Absaugstutzen

4 Flachrundschraben	M 6 x 12
4 Fächerscheiben	A 6,4
4 Sechskantmuttern	M 6

Gehäuse-Schwenkbügel

2 Linsenschrauben	M 6 x 12	} Scharniere
2 Scheiben	Ø 6	
2 Sechskantmuttern	M 6	
2 Flachrundschraben	M 6 x 16	} Schwenksegment
2 Scheiben	Ø 8	
2 Scheiben groß	Ø 6	
2 Flügelmuttern	M 6	

Schieber-Gehäuse

2 Flachrundschraben	M 6 x 16
2 Scheiben	Ø 8
2 Scheiben	Ø 6
2 Flügelmuttern	M 6

Montage auf dem Kopierschlitten

Abb. „B“

Anstelle des Späneschutzes die Absaugvorrichtung auf dem Kopierschlitten mittels Flügelmutter anschrauben.

Einstellen der Absaugvorrichtung

Die Absaugvorrichtung entsprechend dem zu bearbeitenden Werkstück jedesmal neu einstellen.

- 1 Paralleilverstellung der Absaugvorrichtung zur Längsachse des Kopierstahls.
- 2 Das Absauggehäuse ganz nahe an das Werkstück abkippen.
- 3 Den Schieber so nahe wie möglich an das Werkstück anstellen. Im Absauggehäuse entsteht dadurch ein Luftwirbel, der die Holzspäne aufnimmt und an die **scheppach** Absauganlage HA 2600/3200 weitergibt.

Wir empfehlen Ihnen:

Die Absaugvorrichtung nach jeder Spanabnahme nachzustellen, sodaß die Sogwirkung durch den Luftwirbel im Absauggehäuse immer gewährleistet ist.

Josef Scheppach Maschinenfabrik GmbH & Co.
D-89335 Ichenhausen/FRG, Telefon (08223) 4002-0
Telefax (08223) 400220